



BASF
We create chemistry



CONECTANDO EMPRESAS CON ODS



GO2NEUTRAL



Objetivo

Adoptar medidas urgentes para combatir el cambio climático y sus efectos



ODS Conexos:

- ODS 15** Vida de Ecosistemas Terrestres
- ODS 17** Alianzas para Lograr los Objetivos



Tipo de Iniciativa

Acción
Proyecto
Programa



Localización:

- Alcance Nacional

METAS QUE ABORDA LA INICIATIVA

Meta 13.2 Incorporar medidas relativas al cambio climático en las políticas, estrategias y planes nacionales

Meta 13.3 Mejorar la educación, la sensibilización y la capacidad humana e institucional respecto de la mitigación del cambio climático, la adaptación a él, la reducción de sus efectos y la alerta temprana.



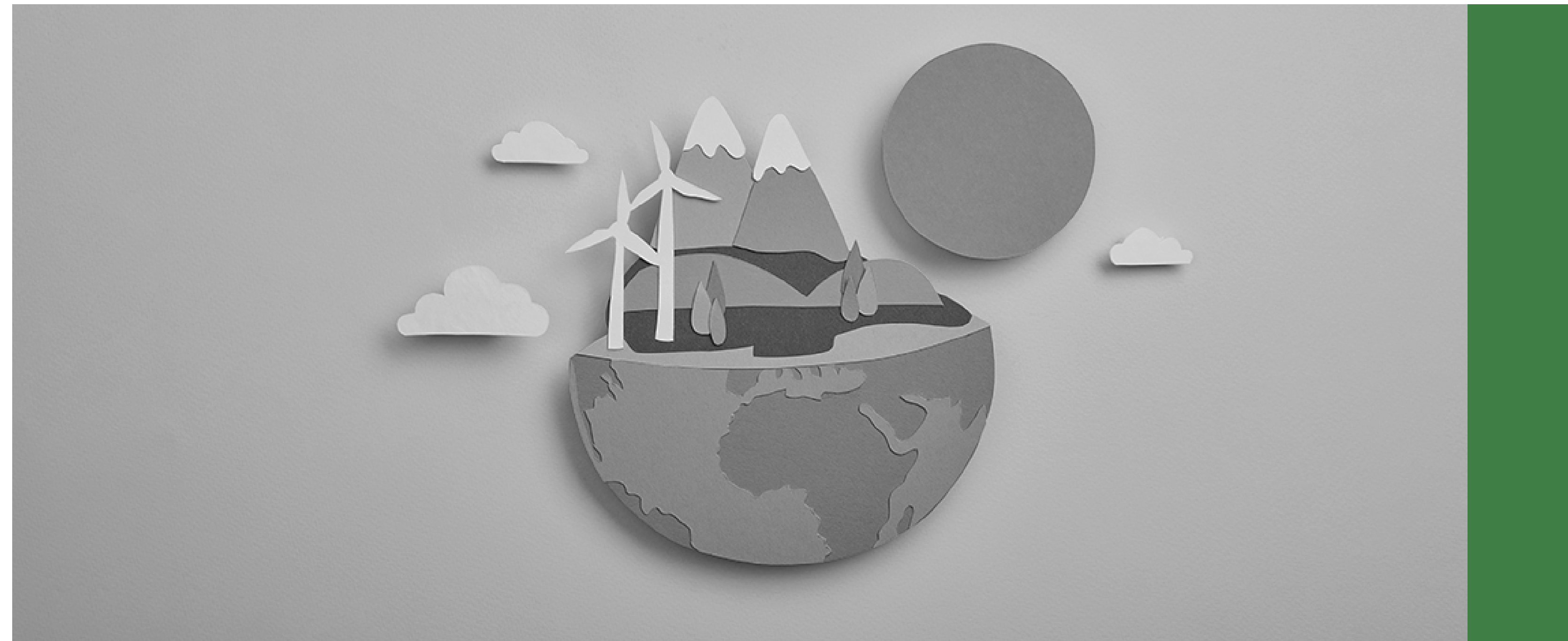
Palabras Clave:

"Acción por el clima", "Gestión contra el cambio climático", "Lucha contra el cambio climático", "Gestión de la huella de Carbono".

RESUMEN EJECUTIVO

En BASF creamos química para un futuro sostenible. Buscamos contribuir con la lucha contra el cambio climático por medio de nuestras soluciones, de operaciones y de nuestra colaboración con el gobierno, la sociedad y el mercado.

A nivel global, fijamos metas ambiciosas hacia la neutralidad climática: ser carbono neutral para 2050 y reducir nuestras emisiones de GEI en todo el mundo en un 25% para 2030 en comparación con 2018. Para alcanzar nuestros objetivos climáticos, adoptamos un abordaje en 3 focos: aumentar la producción con una mayor eficiencia de procesos, adquirir energía de fuentes renovables y desarrollar tecnologías y procesos de baja emisión. En este sentido en 2019 creamos el programa de gestión de emisiones Go to Neutral.



DESCRIPCIÓN DE LA INICIATIVA

El programa Go to Neutral tiene como objetivo la gestión de las emisiones de CO2 de las operaciones y flota de BASF en la región CCS, es decir Argentina, Uruguay, Paraguay y Bolivia. Para eso realizamos la medición de las emisiones en las plantas operativas y los +200 vehículos.

En alianza con Woocar, podemos medir el comportamiento y la eficiencia en el manejo de los vehículos de nuestra flota. En las plantas trabajamos con la Eficiencia Energética, con recambio tecnológico, mejora de procesos y ahorro energético para idealmente emitir menos co2.

Una vez finalizado cada año, realizamos la medición total y compensamos a través de diferentes métodos:

Con la compra de bonos de carbono de inversiones en proyectos de energías renovables en YPF Luz, compensamos por tercer año consecutivo la huella de CO2 que generamos durante el año en las plantas productivas y en la flota de vehículos, que en 2021 representó 6.003 TonCO2eq.

Además nos aliamos con organizaciones para reforestar bosques nativos en Argentina. En 2022 plantamos 3.500 árboles que se suman a los 4.171 árboles ya plantados anteriormente, aliándonos con Seamos Bosques en Tucumán, GMF en Corrientes y la reserva Monte Alegre en Córdoba, que suman un potencial de compensación de 6.000 TonCO2eq, duplicando así nuestra compensación.

Además, con estas alianzas apoyamos el desarrollo social y económico de la población de esas localidades. Ofrecemos trabajo local y formal, y nos involucramos con escuelas cercanas para fomentar el cuidado del ambiente y el conocimiento de la fauna y flora nativa. Los proyectos de reforestación también contemplan el apoyo económico a viveros locales y la generación de empleo directo e indirecto beneficiando a 600 personas de la comunidad de Burruyacú, Tucumán.

Barreras encontradas para el desarrollo de las acciones

ECONÓMICA

La eficiencia en la forma de conducir es un factor clave que está estrechamente ligado con la manera de manejar y las velocidades alcanzadas. Un desafío es concientizar a los conductores de la flota sobre la importancia de reducir el impacto ambiental que tiene cada vehículo.

Por otro lado, los bonos de carbono como inversiones no están aun regulados, por lo que percibimos un aumento en su precio anual.

SOCIO CULTURAL

Contribución de la iniciativa al ODS correspondiente

USO DE INDICADORES DE GESTIÓN Y RESULTADO

Emisión y compensación de 6.003 TonCO₂eq.

Inversión de USD 30.000

Plantación de 7671 árboles con potencial de captura de 6.000 tonco₂eq.

“ A nivel global, fijamos metas ambiciosas hacia la neutralidad climática: ser carbono neutral para 2050 y reducir nuestras emisiones de GEI en todo el mundo en un 25% para 2030.

Alianzas Estratégicas

- Privadas (Cadena de valor/Empresa par)
- Organismos Internacionales
- Sector Académico
- Organizaciones de la sociedad civil

YPF Luz, GMF, Seamos Bosques, Woocar

Cadena de Valor

Los colaboradores tienen por un lado que seguir con un programa de eficiencia energética en la producción y aquellos que poseen vehículo de la flota deben utilizar la app Woocar para monitorear su desempeño ambiental y consumo de combustible.



Esta iniciativa se presentó en el marco del programa "Conectando Empresas con ODS" desarrollado por CEADS en alianza con EY Argentina.

COPYRIGHT 2022