



**CERVECERÍA  
Y MALTERÍA  
QUILMES**



CONECTANDO EMPRESAS CON ODS | 2023



# PARQUE EÓLICO BUDWEISER



## Objetivo

Garantizar el acceso a una energía asequible, fiable, sostenible y moderna para todos



## ODS Conexos:

**ODS 9** Industria, Innovación e Infraestructura  
**ODS 12** Producción y Consumo Responsables  
**ODS 13** Acción por el Clima



## Tipo de Iniciativa

Acción  
Proyecto  
Programa



## Localización

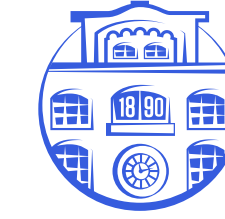
Córdoba

## METAS QUE ABORDA LA INICIATIVA

**Meta 7.2** De aquí a 2030, aumentar considerablemente la proporción de energía renovable en el conjunto de fuentes energéticas.







## Barreras encontradas para el desarrollo de las acciones

### ECONÓMICA

Para poder llevar a cabo una obra de tal magnitud se requirió de la inversión de Central Puerto, que contribuyó desde el aspecto económico, una de las grandes barreras a la hora de iniciar este proyecto. Apostar a este tipo de construcciones, evidencia el poder del trabajo colaborativo y de importancia de las grandes alianzas para alcanzar objetivos comprometidos con el futuro del planeta.

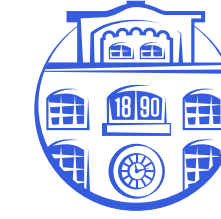
## Contribución de la iniciativa al ODS correspondiente

### USO DE INDICADORES POR RESULTADO

ODS 7 - Meta 7.2: "De aquí a 2030, aumentar considerablemente la proporción de energía renovable en el conjunto de fuentes energéticas."

### INDICADOR DE RESULTADO:

- 25% de reducción de emisiones en nuestra cadena de valor.
- 1.235.000 MWH de energía renovable generada.
- Energía generada anual de 232 GWh (equivalente a la energía consumida por más de 64.400 hogares).
- 15 aerogeneradores - 57 mv
- Reducción de CO2 de 118.552 TN Co2 Eq.



**CERVECERÍA  
Y MALTERÍA  
QUILMES**

**7** ENERGÍA ASEQUIBLE  
Y NO CONTAMINANTE



“ El Parque **Eólico Budweiser** es una iniciativa clave para garantizar una energía asequible, segura, sostenible y moderna.

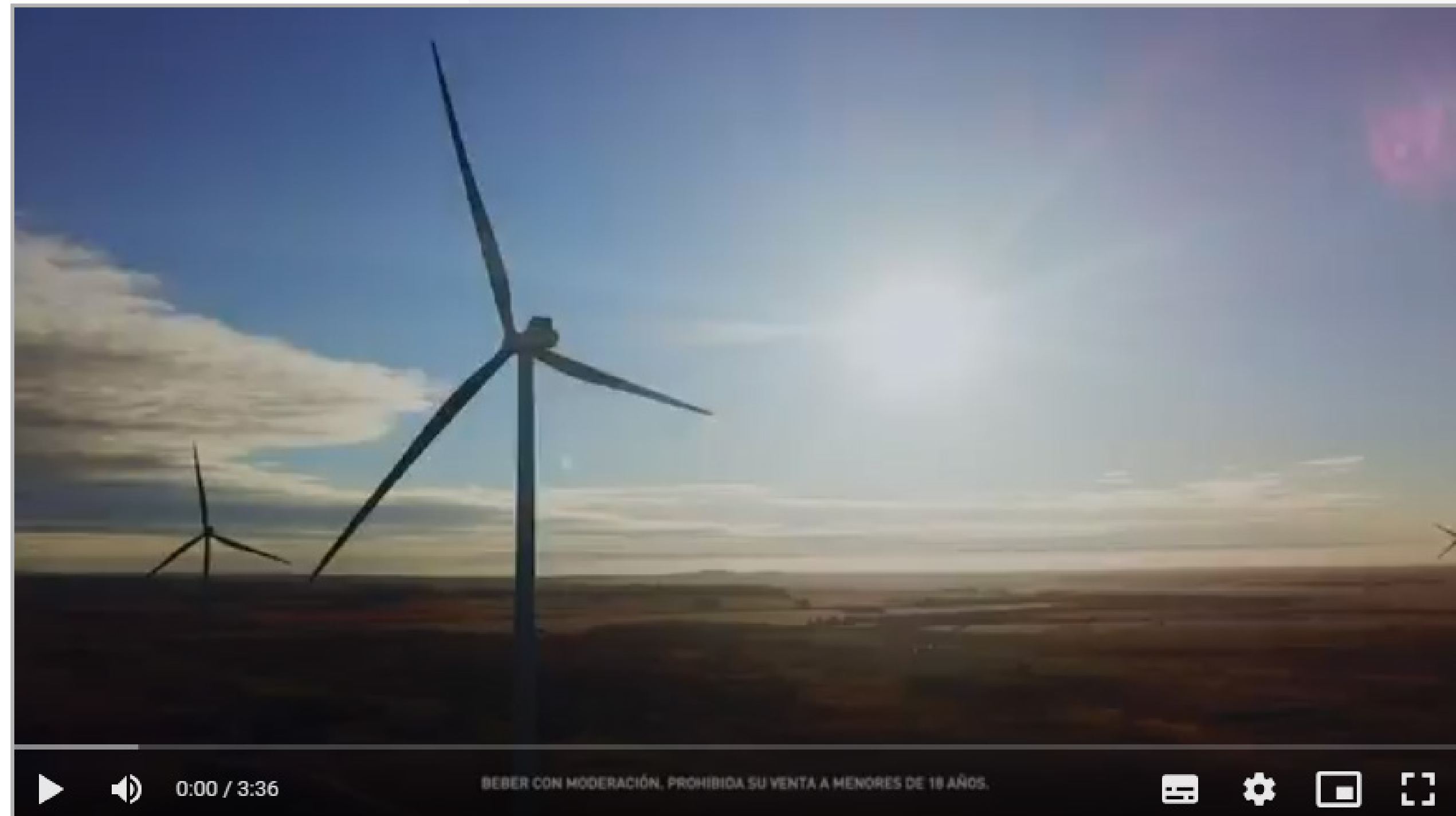
## Alianzas Estratégicas

- *Privadas (Cadena de valor/Empresa par)  
Central Puerto*

## Cadena de Valor

*El parque eólico Budweiser abastece con energía renovable a nuestras 10 cervecerías y plantas de gaseosa, 2 malterías y 1 fábrica de tapas corona.*

# Anexo



**Parque Eólico Budweiser - Concierto de viento**  
(Link Video)

# Anexo



**Reporte Ambiental, Social y de Gobernanza**  
(Archivo PDF)



Esta iniciativa se presentó en el marco del programa  
"Conectando Empresas con ODS" desarrollado por  
CEADS en alianza con EY Argentina.

COPYRIGHT 2023