



CONECTANDO EMPRESAS CON ODS | 2024



# USO DE AGUA: REDUCCIÓN Y EFICIENCIA.



## Objetivo

Garantizar la disponibilidad de agua y su gestión sostenible y el saneamiento para todos.



## ODS Conexos:

- ODS 8** Trabajo Decente y Crecimiento Económico
- ODS 9** Industria innovación e infraestructura
- ODS 12** Producción y Consumo Responsables
- ODS 13** Acción por el clima
- ODS 14** Vida submarina
- ODS 15** Vida de ecosistemas terrestres



## Tipo de Iniciativa

- Acción
- Proyecto
- Programa



## Localización:

- Provincia: Buenos Aires, San Luis, Córdoba

## METAS QUE ABORDA LA INICIATIVA

**Meta 6.4** De aquí a 2030, aumentar considerablemente el uso eficiente del recurso hídrico en todos los sectores y asegurar la sostenibilidad de la extracción y el abastecimiento de agua dulce para hacer frente a la escasez de agua y reducir considerablemente el número de personas que sufren falta de agua



# DESCRIPCIÓN DE LA INICIATIVA



La protección y el uso responsable de este recurso natural, es un principal compromiso de la compañía porque somos conscientes de su importancia para la vida, la salud y para la producción de alimentos.

Invertimos nuestros esfuerzos realizando un constante monitoreo del recurso con el objetivo de trabajar en nuestros 3 focos prioritarios de gestión:

- Uso eficiente del agua.
- Gestión responsable de efluentes líquidos.
- Preservación del recurso.

Fomentamos el desarrollo de nuestras actividades conformes con el desarrollo sostenible, promoviendo el cuidado del agua con una perspectiva de largo plazo y tomando decisiones adecuadas y respondiendo a las inclemencias climáticas que imponen desafíos día a día.

Se han implementado diversas acciones en pos de reducir el consumo de agua, evitar la depresión de napas de agua dulce e impactar positivamente en la calidad y el volumen de nuestros efluentes industriales, permitiendo en consecuencia

tratar menores cantidades y optimizar los procesos de biodegradación de nuestros sistemas de tratamiento.

Se trata de un trabajo dinámico, ya que continuamente se gestiona el incremento de cada una de estas mejoras. Como antecedente, se citan a continuación algunas de las medidas adoptadas a tal fin en el Complejo Industrial Pascual Mastellone:

- Monitoreo continuo de pozos de extracción en las distintas plantas productivas en las diversas áreas de producción.
- Implementación de metas de consumo de agua para cada planta.
- Reducción de uso de agua en los lavados de equipos, tiempos de enjuague en distintas instalaciones.
- Optimizaciones de recetas de lavado.
- Disminución del consumo de agua de refrigeración en procesos.
- Regulación de caudales en procesos.

- Reutilización de agua (De lavado de camiones, de enfriamiento, etc.)
- Recupero de agua de secado de leche en polvo.
- Modificación en la frecuencia de lavados.(esterilizadores)
- Modificaciones en equipos.
- Reutilización de condensados de vapor
- Actualización del sistema frigorífico.
- Unificación de presiones de bombeo.
- Incremento de la utilización de condensados de leche en polvo.
- Acondicionamiento de los sistemas de extracción, bombeo, almacenamiento y distribución.
- Agua Reciclada y Reutilizada. Foco de gestión. Uso eficiente del agua; reducir el consumo, reciclar y reutilizar el agua. Llegando al 18,9%



## Barreras encontradas para el desarrollo de las acciones

### ECONÓMICAS

Dentro de las medidas a realizar hay varias que son de procesos internos, donde habrá que ajustar para hacerlos más eficientes y así reducir el consumo de agua. Pero en aquellos donde se necesite una modificación de equipos, sistemas de control o cambios en los procesos que requieran otro tipo de equipamientos habrá que tener en cuenta la economía del país y la regulación en las importaciones.

Revisamos nuestros procesos productivos y operaciones de cada planta constantemente con el fin de disminuir la carga orgánica enviada a los sistemas de tratamiento. Además, realizamos inversiones en mejoras de los sistemas para que su funcionamiento sea eficaz y permita reducir los residuos generados por las actividades productivas vertido de aguas en función de su calidad y destino

## Contribución de la iniciativa al ODS correspondiente

### USO DE INDICADORES DE GESTIÓN Y RESULTADO

- Consumo total de agua en 2023: 4.603.329 m<sup>3</sup> 1% más que el año anterior en toda la operación de la totalidad de las plantas
- El 18,9% del agua consumida fue reciclada, reutilizándose en nuestros procesos.
- Se realizaron 855 horas de capacitación relacionadas al consumo de agua y la gestión responsable



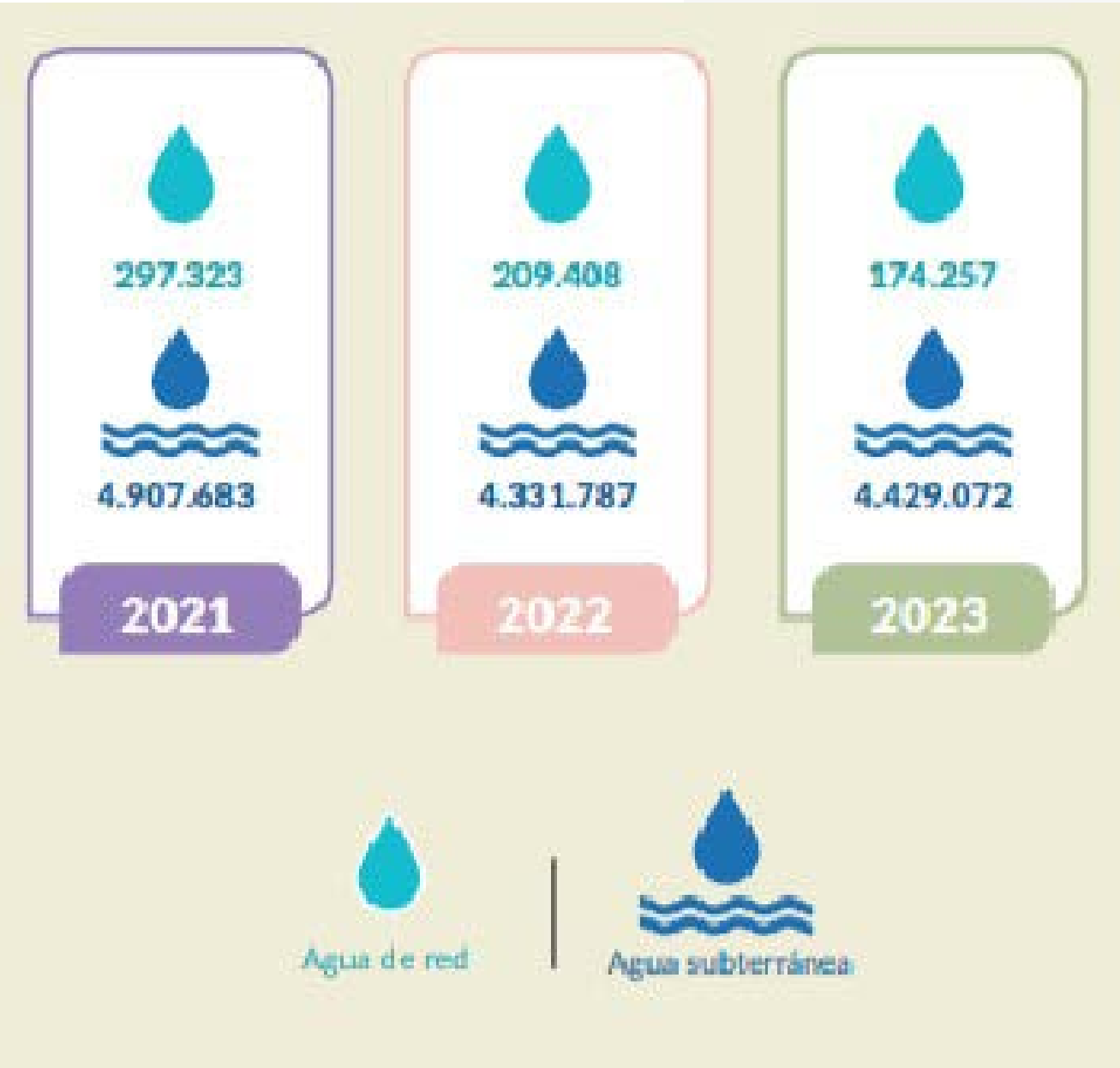
“ La protección y el uso sustentable del recurso hídrico es un principio ambiental de la compañía y un compromiso plasmado en su Política de Sustentabilidad.

## Cadena de Valor

*Aunque el agua es un recurso natural renovable, es escaso y a la vez imprescindible para la vida y el desarrollo económico. A través del reciclado de agua de nuestros procesos evitamos una parte de extracción de agua potable comprometiéndonos con el cuidado de este recurso para que esté disponible a la comunidad.*

*Asimismo, esta iniciativa involucra a los proveedores de mantenimiento y tecnología con los cuales generamos vínculo para resolver cuestiones de mejoras en nuestros procesos.*

# Anexo





Esta iniciativa se presentó en el marco del programa "Conectando Empresas con ODS" desarrollado por CEADS en alianza con EY Argentina.

COPYRIGHT 2024